

WALTERSCHEID

**Anhängekupplungen
Land- und Forst-
wirtschaft**

**Hitches for the
agricultural market**

**Crochets d'attelage
pour le secteur agricole**



Cramer
Kupplung

Automatische Flanschkupplungen

Automatic Flange Hitches

Crochets d'attelage automatiques à bride

Bezeichnung	ABG-Nr.	Lochbild	Loch-Ø	Bolzen-Ø	Stützlast kg	Zul. Gesamtgewicht	D-Wert	
Description	ABG no.	Hole pattern	Hole Ø	Pin Ø	Vertical load kg	Max. total weight	D value	
Désignation	No. d'homologation	Schéma de positionnement des trous	Ø des trous	Ø de la broche	Charge d'appui	PTAC	Valeur D	
					< 25 km/h	> 25 km/h	kg	kN
KU 9402Akpl	F 3171	140 x 80	21	32	2500	2000	8500	65
KU 9408Akpl	F 3171	140 x 80	21	38	2500	2000	8500	65
KU 9402Bkpl	F 3171	160 x 100	21	32	2500	2000	8500	65
KU 9408Bkpl	F 3171	160 x 100	21	38	2500	2000	8500	65
					< 40 km/h	> 40 km/h	kg	kN
KU 9142Akpl	F 3273	120 x 55	15	32	1250	*	5250	45
KU 9148Akpl	F 3273	120 x 55	15	38	1250	*	5250	45
KU 9142Bkpl	F 3273	106 x 65	15	32	1250	*	5250	45
KU 9148Bkpl	F 3273	106 x 65	15	38	1250	*	5250	45
KU 9202Akpl	TP4-Nr.	140 x 80	17	32	2000	*	8500	65
KU 9208Akpl	TP4-Nr.	140 x 80	17	38	2000	*	8500	65
KU 9202Bkpl	TP4-Nr.	160 x 100	17	32	2000	*	8500	65
KU 9208Bkpl	TP4-Nr.	160 x 100	17	38	2000	*	8500	65
KU 2000NA-4	M 9619	140 x 80	17	32	2700	2000	12000	82,4
KU 2000NA5-4	M 9619	140 x 80	17	32	2700	2000	12000	82,4
KU 2000NB-4	M 9619	140 x 80	17	37	2700	2000	12000	82,4
KU 2000NA-5	M 9619	160 x 100	21	32	2800	2000	14000	89,2
KU 2000NA5-5	M 9619	160 x 100	21	32	2800	2000	14000	89,2
KU 2000NB-5	M 9619	160 x 100	21	37	2800	2000	15000	92

* nicht genehmigt / * not approved / * non homologué

Die Kupplungen der Baureihen 920, 940 und 914 sind geeignet zur Verbindung mit Zugösen 40 nach DIN 74054 (ISO 8755). Die Kupplungen der Baureihe 2000 sind geeignet zur Verbindung mit Zugösen 40 nach DIN 11026, DIN 11043, DIN 74054 (ISO 8755) und DIN 9678 (ISO 5692). Die Ausführungen A5 sind weiterhin zur Verbindung mit Zugösen 50 nach DIN 74053 (ISO 1102) geeignet.

Die Kupplungen der Baureihe 2000 sind mit drehbarem Bolzen ausgestattet (geringer Verschleiß).

The hitches of product line 920, 940 and 914 are suitable for connecting with trailer rings according to DIN 74054 (ISO 8755). The hitches of product line 2000 are suitable for connecting with trailer rings 40 according to DIN 11026, DIN 11043, DIN 74053 (ISO 1102), DIN 74054 (ISO 8755) and DIN 9678 (ISO 5692). A5 hitches are further suitable for connecting with trailer rings 50 according to DIN 74053 (ISO 1102).

The hitches of product line 2000 are fitted with free rotating pin (wear resistant).

Les crochets d'attelage des séries 920, 940 et 914 s'utilisent en liaison avec les anneaux d'attelage selon la norme DIN 74054 (ISO 8755). Les crochets d'attelage de la série 2000 s'utilisent en liaison avec les anneaux d'attelage 40 selon les normes DIN 11026, DIN 11043, DIN 74054 (ISO 8755) et DIN 9678 (ISO 5692). Les modèles A5 s'utilisent aussi en liaison avec les anneaux d'attelage 50 selon la norme DIN 74053 (ISO 1102).

Les crochets d'attelage de la série 2000 sont équipés d'axes pivotants (usure réduite).



KU 9142 A

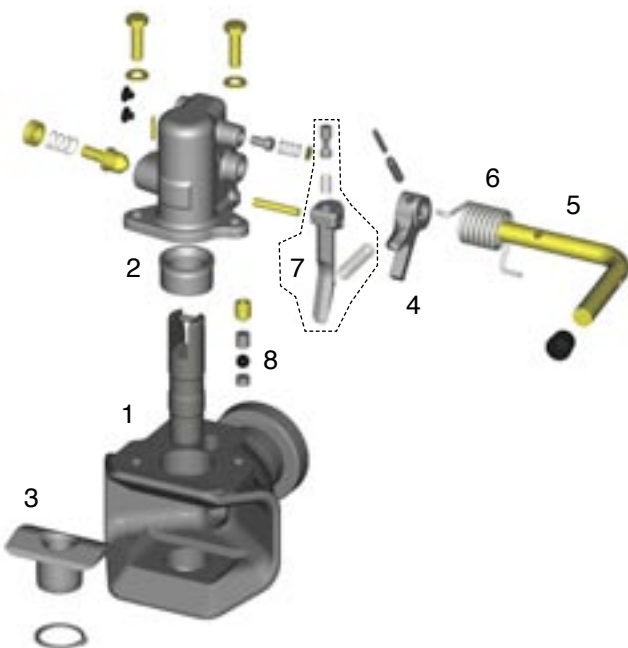


KU 2000 NB-5

Ersatzteilliste für Kopf KU 940

Spare part list for hitch head KU 940

Liste de pièces détachées pour tête KU 940



Nr. Bezeichnung	Beschreibung
No. Description	Description
No. Désignation	Description
0a Kopf 6002	Kupplungskopf komplett mit Bolzen ø32 mm einschl. obere Hülse Hitch head complete with pin ø32mm incl. top sleeve Tête d'attelage complète avec axe de 32 mm de ø, douille supérieure comprise
0b Kopf 6008	Kupplungskopf komplett mit Bolzen ø38 mm einschl. obere Hülse Hitch head complete with pin ø38mm incl. top sleeve Tête d'attelage complète avec axe de 38 mm de ø, douille supérieure comprise
1a Bolzen 6002	Kuppelbolzen ø32 mm für KU 940 Coupling pin ø32mm for KU 940 Axe d'attelage de 32 mm de ø pour KU 940
1b Bolzen 6008	Kuppelbolzen ø38 mm für KU 940 Baureihe 600 Coupling pin ø38mm for KU 940 product line 600 Axe d'attelage de 38 mm de ø pour KU 940, série 600
2a Obere Hülse 940	Obere Führungshülse für Bolzen 6002 / Top guide sleeve for pin 6002 / Douille de guidage supérieure pour boulon 6002
2b Obere Hülse 9408v	Obere Führungshülse für Bolzen 6008 / Top guide sleeve for pin 6008 / Douille de guidage supérieure pour boulon 6008
3 Sattel940	Sattelhülse kompl. zur Aufnahme des Kuppelbolzens ø 32 o. 38 mm Bracket sleeve complete for receiving coupling pin ø32mm or ø38mm Douille de selle complète destinée à recevoir l'axe d'attelage de 32 ou 38 mm de ø
4 Hubz600H	Hubzunge f. Bolzen 6002 o. 6008 / Lifting tongue for pin 6002 or 6008 / Langue de levage pour axe 6002 ou 6008
5 Hebel940	Verriegelungshebel für KU 940/914 ; System 600 Latching lever for KU 940/914 ; system 600 Levier de verrouillage pour KU 940/914 ; système 600
6 Griffeder	Griffeder 940 / Spring 940 / Ressort de levier 940
7 Auslöser	Auslöser komplett für KU940/914 / Trigger complete for KU 940/914 / Déclencheur complet pour KU940/914
8 10Mkp	150 Nm Satz, Verdrehsicherung / 150 Nm set, locking piston / Jeu 150 Nm, sécurité antitorcion



Schnellhöhenverstellbares Innenteil mit automatischer Kupplung KU 2000

Bestellschlüssel:

z. B. IN2000/335NA
 IN2000 = automatisches Innenteil für Kupplung der Baureihe KU2000
 335 = Flanschplattenbreite
 A = Bolzendurchmesser [mm]: A = ø32; B = ø37
 (R) = Rastung
 FBS = vorgerüstet für Fernbedienungen (letzter Buchstabe = Art der Fernbedienung; S = Standard)

Die Kupplung ist geeignet zur Verbindung mit Zugösen 40 nach DIN 11026, DIN 11043, DIN 74054 (ISO 8755) und DIN 9678 (ISO 5692) geeignet. Die Ausführungen A5 sind weiterhin zur Verbindung mit Zugösen 50 nach DIN 74053 (ISO 1102) geeignet.

Lieferbare Innenteile

Breite des Innenteils Inner part – width Largeur de la pièce intérieure	Führungsbreite im Anhängenbock Guide width - hitch support Largeur de guidage dans le support d'attelage	Zugehöriger Anhängenbock Appropriate hitch support Support d'attelage compatible	Führungsbreite → Guide width → Largeur de guidage
335 mm	30		Cramer → 336 mm
322 mm	30		Cramer → 323 mm
309 mm	30		Cramer → 310 mm
329 mm	32	Sonstige / Others / Autres	→ 330 mm

EG-Nr.: e1-0088, AGB-Nr.: F 4265

Max. zulässiger D-Wert: 89,2 kN (entspricht bei Zugmaschinen einem zulässigen Gesamtgewicht von 14.000 kg), statische Stützlast im Kuppelpunkt: 2.000 kg, ohne Geschwindigkeitsbegrenzung. Ausnahme: Ausführungen B, BR, weiterhin: max. zulässiger D-Wert: 103,0 kN (entspricht einem zulässigen Gesamtgewicht der Zugmaschine von 15.500 kg und einer max. Anhängelast von 32.000 kg), statischen Stützlast im Kuppelpunkt: 2.000 kg, bei einer zulässigen Höchstgeschwindigkeit bis 40 km/h.

Quick height-adjustable inner sliding part with automatic hitch KU 2000

Order index:

e.g. IN2000/335NA
 IN2000 = automatic inner part for hitch of product line KU 2000
 335 = flange width
 A = pin diameter (mm): A = Ø32; B = Ø37
 (R) = locking
 FBS = prepared for use of remote control (last letter = type of remote control; S = standard)

The hitch is suitable for connecting with trailer rings 40 according to DIN 11026, DIN 11043, DIN 74053 (ISO 1102), DIN 74054 (ISO 8755) and DIN 9678 (ISO 5692). A5 hitches are further suitable for connecting with trailer rings 50 according to DIN 74053 (ISO 1102).

Inner parts available

Pièce intérieure à réglage rapide en hauteur pour crochet d'attelage automatique KU 2000

Code de commande :

par ex. IN2000/335NA
 IN2000 = pièce intérieure autom. pour crochets d'attelage de la série KU2000
 335 = Largeur de la bride
 A = Diamètre de l'axe [mm]: A = ø32; B = ø37
 (R) = Cran
 FBS = Préparé pour une télécommande (dernière lettre = type de télécommande; S = Standard)

Le crochet d'attelage s'utilise en liaison avec les anneaux d'attelage 40 selon les normes DIN 11026, DIN 11043, DIN 74054 (ISO 8755) et DIN 9678 (ISO 5692). Les modèles A5 s'utilisent aussi en liaison avec les anneaux d'attelage 50 selon la norme DIN 74053 (ISO 1102).

Pièces intérieures disponibles

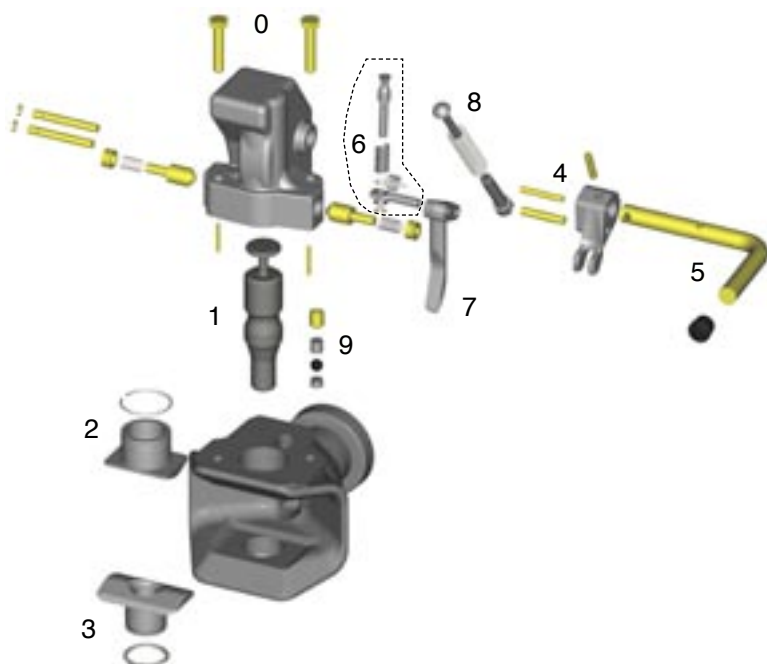
Maximum D value: 89.2 kN (corresponds to a max. total weight of 14,000 kg for tractors), static vertical load at coupling point: 2,000 kg, without speed limit. Exception: design B; BR, further: max. D value: 103.0 kN (corresponds to a max. total weight of 15,500 kg for tractors and a max. trailer load of 32,000 kg), static vertical load at coupling point: 2,000 kg at a max. speed of 40 km/h.

Valeur D maximale autorisée : 89,2 kN (correspondant à un PTAC de 14 000 kg pour le véhicule tracteur), charge d'appui statique au point d'attelage : 2 000 kg, sans limitation de vitesse. Exception : modèles B, BR et aussi : valeur D maximale 103,0 kN (correspondant à un PTAC de 15 500 kg pour le véhicule tracteur et à une charge remorquable maximale de 32 000 kg), charge d'appui statique au point d'attelage : 2 000 kg pour une vitesse maximale de 40 km/h.

Ersatzteilliste für Kopf KU 2000

Spare parts list for hitch head KU 2000

Liste de pièces détachées pour tête KU 2000



Nr. Bezeichnung No. Description No. Désignation	Beschreibung Description Description
0a Kopf2000NB	Kupplungskopf komplett Bolzen ø32mm Hitch head complete pin Ø32mm Tête d'attelage complète, axe de 32mm de ø
0b Kopf2000NB	Kupplungskopf komplett Bolzen ø 37 mm Hitch head complete pin Ø37mm Tête d'attelage complète, axe de 37 mm de ø
1a Kuppelbolzen2000A	Bolzen ø32 mm / Pin Ø32mm / Axe de 32 mm de ø
1b Kuppelbolzen2000B	Bolzen ø37 mm / Pin Ø37mm / Axe de 37 mm de ø
2a Führgh20002	Führungshülse ø32 mm / Guide sleeve Ø32mm / Douille de guidage de 32 mm de ø
2b Führgh20007	Führungshülse ø37 mm / Guide sleeve Ø37mm / Douille de guidage de 37 mm de ø
3a Sattelhülse2002	Sattelhülse ø32 mm / Bracket sleeve Ø32mm / Douille de sellette de 32 mm de ø
3b Sattelhülse2007	Sattelhülse ø37 mm / Bracket sleeve Ø32mm / Douille de sellette de 37 mm de ø
4 Hubg2000	Hubgabel komplett Lifting device complete Fourche de levage complète
5 Handhebel2000VK	Handhebel 2000 mit Spannhülse / Hand lever 2000 with clamping sleeve / Lever à main 2000 avec douille de serrage
6 ZSBStößel2000	Stößel / Tappet / Pousoir
7 Ausl2000	Auslöser 2000 komplett / Release 2000 complete / Déclencheur 2000 complet
8 ZSB Schließfeder 2000	Verriegelung / Locking / Verrouillage
9 10Mkp	150 Nm Satz, Verdrehsicherung / 150 Nm set, locking piston / Jeu 150 Nm, sécurité antitorcion



Nichtselbsttätige Flanschcupplungen

Non-Automatic Flange Hitches

Crochets d'attelage non automatiques à bride

Bezeichnung	ABG-Nr.	Lochbild	Loch-Ø	Bolzen-Ø	Stützlast kg		Zul. Gesamtgewicht	D-Wert
Description	ABG no.	Hole pattern	Hole Ø	Pin Ø	Vertical load kg		Max. total weight	D value
Désignation	No. d'homologation	Schéma de positionnement des trous	Ø des trous	Ø de la broche	Charge d'appui kg		PTAC	Valeur D
					< 25 km/h	> 25 km/h	kg	kN
KU 820	F 3177	140 x 80	17	31,5	1875	1500	6500	53,4
KU 840A	F 3116	140 x 80	21	31,5	2500	2000	8500	65
KU 840B	F 3116	160 x 100	21	31,5	2500	2000	8500	65
					< 40 km/h	> 40 km/h		
KU 814A	F 769	120 x 55	15	31,5	1250	*	5250	45
KU 814B	F 769	106 x 65	15	31,5	1250	*	5250	45
KU 514A	e1-0089	120 x 55	15	31,5	1250	*	5250	45
KU 514B	e1-0089	106 x 65	15	31,5	1250	*	5250	45
KU 540-4	e1-0207	140 x 80	17	31,5	2000	*	12000	82,4
KU 540-5	e1-0208	160 x 100	21	31,5	2000	*	15000	92,0

* nicht genehmigt / * not approved / * non homologué

Die Kupplungen der Baureihen 820, 840 und 814 sind geeignet zur Verbindung mit Zugösen 40 nach DIN 74054 (ISO 8755). Die Kupplungen der Baureihen 514 und 540 sind geeignet zur Verbindung mit Zugösen 40 und Zugösen 50 nach DIN 11026, DIN 11043, DIN 74053 (ISO 1102), DIN 74054 (ISO 8755) und DIN 9678 (ISO 5692).

Alle nichtselbsttätigen Flanschcupplungen sind mit Steckbolzen in verschiedenen Ausführungen lieferbar. Bitte sprechen Sie uns an, wir beraten Sie gern.

The hitches of product line 820, 840 and 814 are suitable for connecting with trailer rings 40 according to DIN 74054 (ISO 8755). The hitches of product line 514 and 540 are suitable for connecting with trailer rings 40 and 50 according to DIN 11026, DIN 11043, DIN 74053 (ISO 1102), DIN 74054 (ISO 8755) and DIN 9678 (ISO 5692).

All non-automatic flange hitches are available with a variety of pins. Please contact us for advice.

Les crochets d'attelage des séries 820, 840 et 814 s'utilisent en liaison avec les anneaux d'attelage 40 selon la norme DIN 74054 (ISO 8755). Les crochets d'attelage des séries 514 et 540 s'utilisent en liaison avec les anneaux d'attelage 40 et 50 selon les normes DIN 74053 (ISO 1102), DIN 74054 (ISO 8755) et DIN 9678 (ISO 5692).

Tous les crochets d'attelage non automatiques à bride sont disponibles avec différents modèles d'axes ou de broches. N'hésitez pas à nous contacter, nous sommes là pour vous conseiller.



Ersatzteilliste für nichtselbsttätige Kupplungen

Spare part list for non-automatic hitches

Liste de pièces détachées pour crochets d'attelage non automatiques

Bezeichnung	Beschreibung	Abmessungen
Description	Description	Dimension
Désignation	Description	Dimensions
EHB	Einhandbolzen / One-hand pin / Axe à une seule main	ø 31,5 mm
NB32x140	Normalbolzen / Standard pin / Axe normal	ø 31,5 mm x L 140 mm
NB32x170	Normalbolzen / Standard pin / Axe normal	ø 31,5 mm x L 170 mm
EURO NB 32x170	Normalbolzen / Standard pin / Axe normal	ø 31,5 mm x L 170 mm
KHB	Kipphebelbolzen / Rocker arm pin / Axe à levier basculant	ø 31,5 mm
ZB190L30	Zugbolzen / Tie pin / Broche d'attelage	ø 31,5 mm, L 190 mm
ZB270L30	Zugbolzen / Tie pin / Broche d'attelage	ø 31,5 mm, L 270 mm
ZB335L30	Zugbolzen / Tie pin / Broche d'attelage	ø 31,5 mm, L 335 mm
ZB485L30	Zugbolzen / Tie pin / Broche d'attelage	ø 31,5 mm, L 485 mm
ZB682L30	Zugbolzen / Tie pin / Broche d'attelage	ø 31,5 mm, L 682 mm

Weitere Ersatzteile und Bolzen bieten wir Ihnen gerne auf Anfrage an.

Further spare parts and pins on request.

Autres pièces détachées et axes ou broches sur demande.