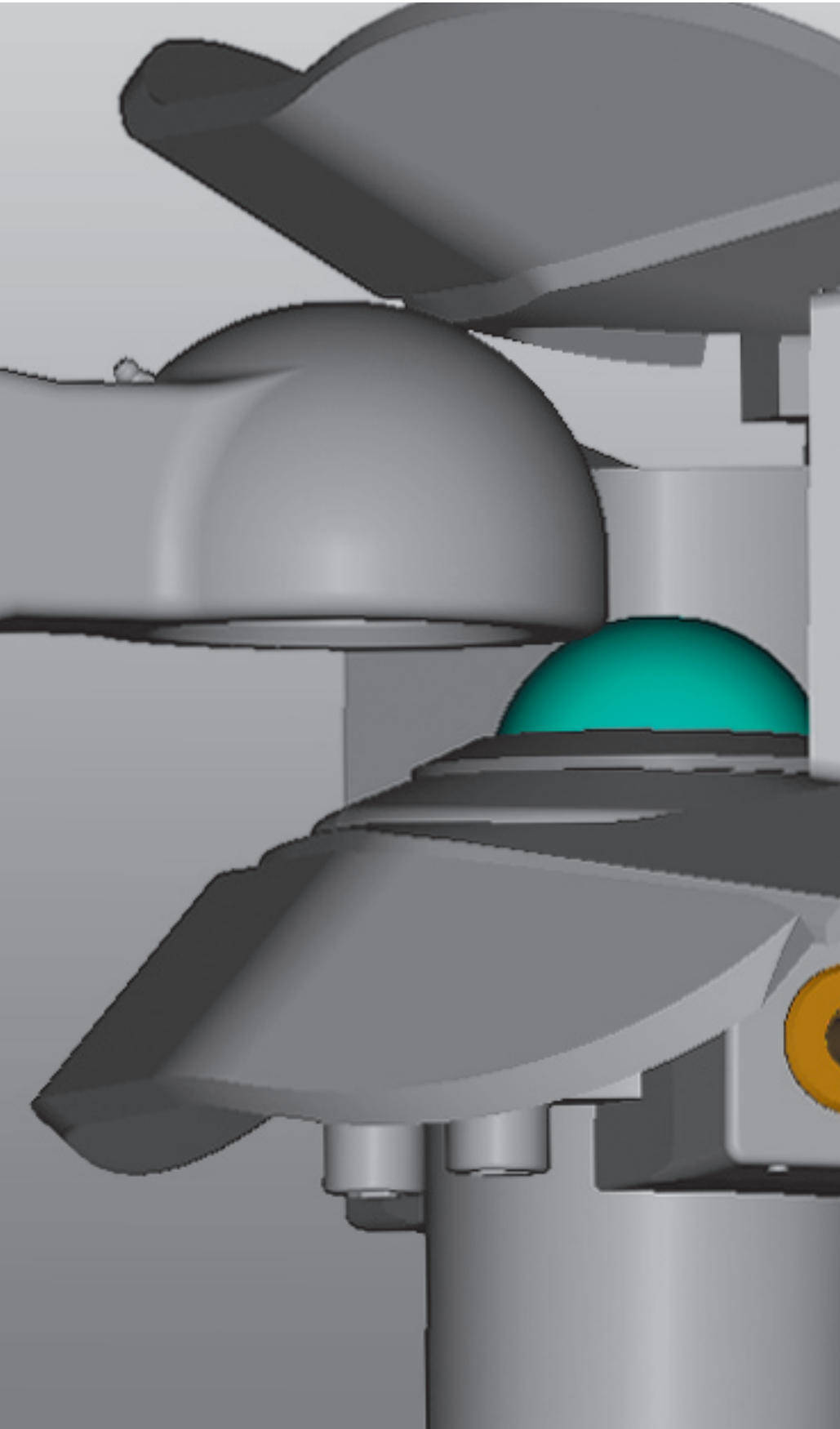


WALTERSCHEID



NFZ Kugelkupplung 80

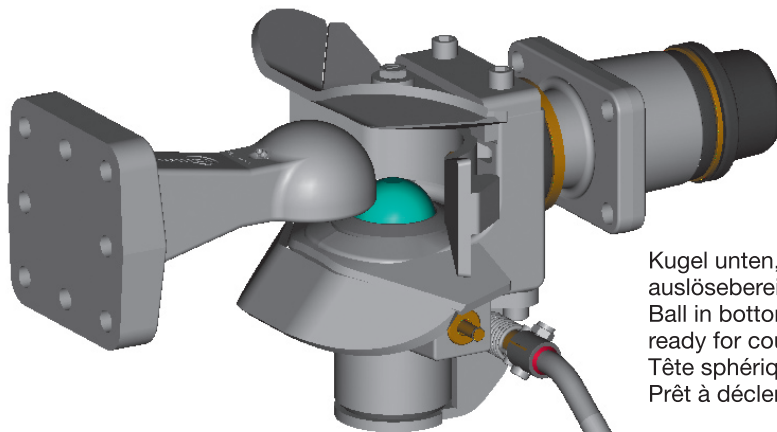
Ball-type Coupling 80

**Crochet d'attelage
à tête sphérique 80**

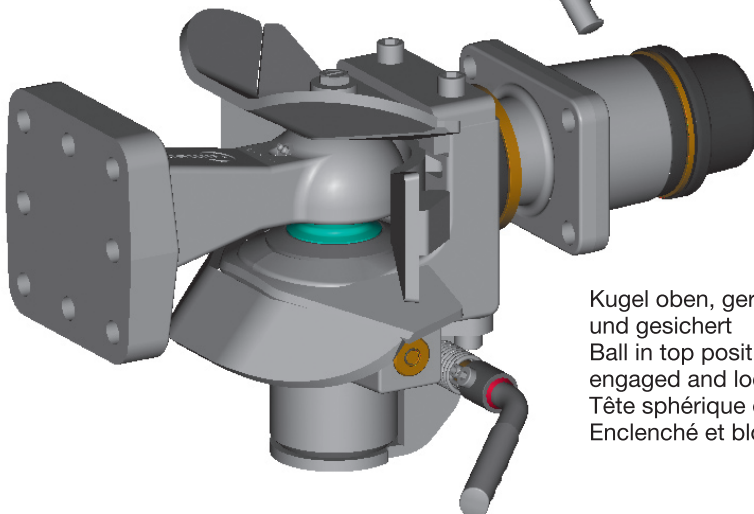
Cramer NFZ Kugelkupplung 80

- Kugel-Anhebesystem (ähnlich Bolzen-Anhebesystem), kein Auslöser erforderlich
- Zwei voneinander unabhängige, formschlüssig wirkende Sicherungsbolzen, in der Zugstange gelagert.
- Zugstange hochfest
- Automatisches Schließen nach Ausfahrvorgang
- Starres oder bewegliches Fangmaul ähnlich 94/20/EG mit Mehrfachfunktion: Fangfunktion für Zugkugelkupplung 80 Einstellbarer Niederhalter Rastkante zum Auslösen
- Winkelbeweglichkeiten gemäß 94/20/EG werden erreicht: vertikal $\pm 20^\circ$ um die Querachse, axial $\pm 25^\circ$ um die Längsachse, horizontal $\pm 90^\circ$ um die Hochachse (wird bei der Kupplung mit starrem Fangmaul durch die elastische Lagerung erzielt).
- Hubgabel mit Mehrfachfunktion: Heben und Senken der Kupplungskugel 80 Betätigen der Sicherungsbolzen Zusatzsicherung Rastfunktion Verdrehsicherung der Kugel
- Anschlussmaße wie 94/20/EG, Flansch Größe 5 (160x100)
- Nachrüstung für mechanische oder pneumatische Fernbedienung möglich Sattelhülse austauschbar

Nur zur Verbindung mit
Zugkugelkupplungen 80 ISO 24347.



Kugel unten,
auslösebereit
Ball in bottom position,
ready for coupling
Tête sphérique en bas :
Prêt à déclencher



Kugel oben, gerastet
und gesichert
Ball in top position,
engaged and locked
Tête sphérique en haut :
Enclenché et bloqué

Cramer Ball-type Coupling 80

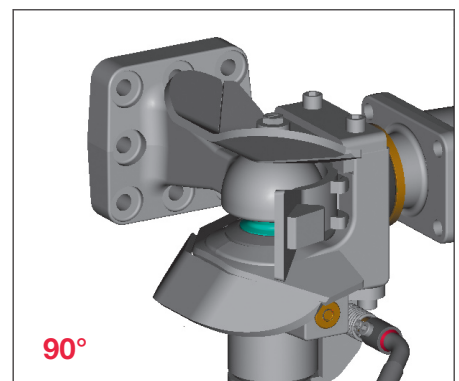
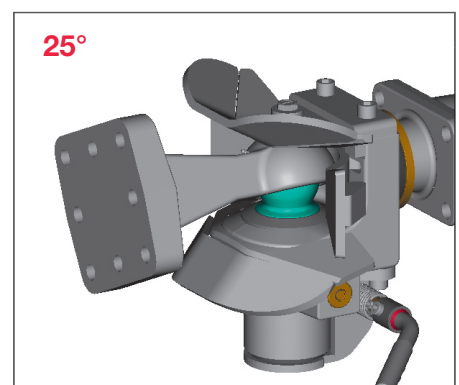
- Ball lifting system (similar to pin lifting system), no trigger required
- Two independently acting form-fit pins embedded in the drawbar.
- High-strength drawbar
- Automatic closing after extending movement
- Rigid or moving clevis similar to 94/20/EG, multi-functional: Clevis function for ball-type hitch 80 Adjustable holding-down device
- Locking element for releasing Angular movement according to 94/20/EG: vertically $\pm 20^\circ$ around lateral axis, axially $\pm 25^\circ$ around longitudinal axis, horizontally $\pm 90^\circ$ around vertical axis (in case of hitch with rigid clevis achieved by elastic bearing).
- Multi-functional lifting device: Lifting and lowering of hitch ball 80 Actuation of locking pins Additional locking device Locking function Locking piston of ball
- Connecting dimensions to 94/20/EG, flange size 5 (160x100)
- Retrofitting for mechanical or pneumatic remote control possible Exchangeable bracket sleeve

Only in connection with ball-type hitches
80 ISO 24347.

Cramer Crochet d'attelage à tête sphérique 80

- Système de levage de la tête sphérique (similaire au système de levage de la broche), pas de déclencheur
- Deux broches de sécurité à action mécanique et indépendante qui sont logées dans la barre de traction
- Barre de traction à haute rigidité
- Verrouillage automatique après le mouvement de sortie
- Chape de retenue rigide ou amovible, ressemble à celle de 94/20/EG, multi-fonctions : Fonction de retenue de l'attelage à tête sphérique 80 Dispositif de retenue réglable Élément d'arrêt pour le déclenchement
- Mouvement angulaire selon 94/20/EG : verticalement $\pm 20^\circ$ autour de l'axe transversal, axialement $\pm 25^\circ$ autour de l'axe longitudinal, horizontalement $\pm 90^\circ$ autour de l'axe vertical (en cas de l'attelage à chape de retenue rigide le mouvement angulaire est atteint par le logement élastique).
- Fourche élévatrice multi-fonctions : Levage et abaissement de la tête sphérique 80 Actionnement des broches de sécurité Dispositif de sécurité supplémentaire Fonction d'arrêt Sécurité anti-torsion de la tête sphérique
- Dimensions de raccordement ressemblent à celles de 94/20/EG, taille de bride 5 (160x100)
- Equipement de second monde d'une télécommande mécanique ou pneumatique possible
- Douille de sellette peut être échangée

Seulement pour l'attelage avec les attelages à tête sphérique 80 ISO 24347.



Type KK 8006

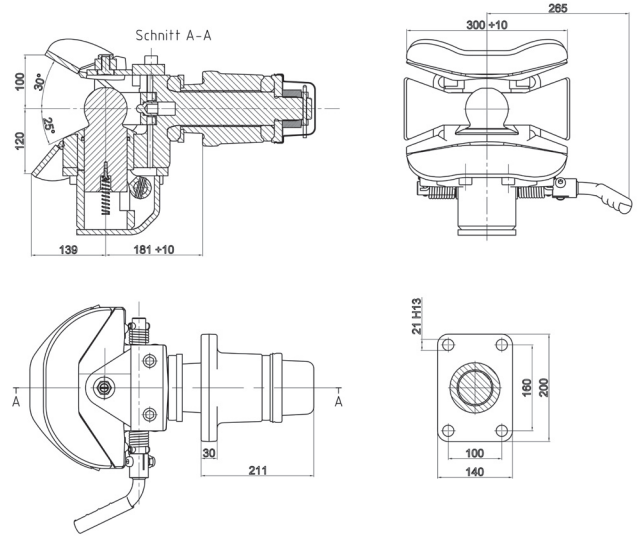
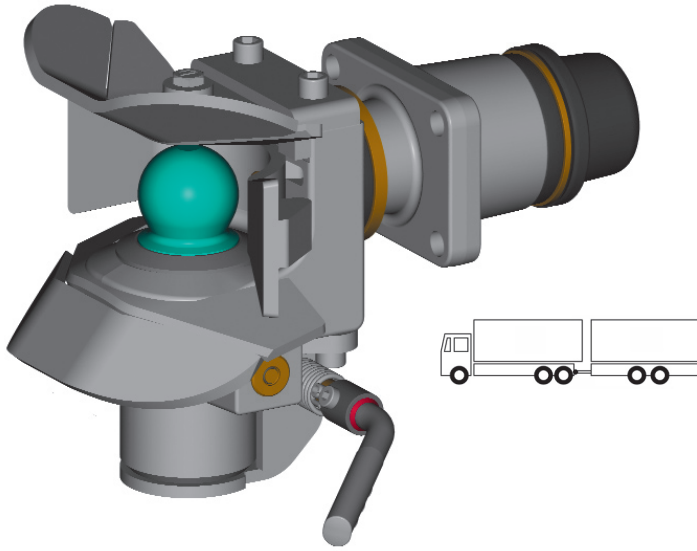
Drehbares Fangmaul

Type KK 8006

Moving clevis

Type KK 8006

Chape de retemue amovible



| Typ | Bauartgenehmigungen | Größe | D - Wert | Dc - Wert | Stat. Stützlast | V - Wert | Gewicht |
|---------|----------------------|----------|-----------|------------|-------------------------|-----------|---------|
| Type | Type approvals | Size | D - Value | Dc - Value | Stat. vertical load | V - Value | Weight |
| Type | Homologation de type | Taille | Valeur D | Valeur Dc | charge statique d'appui | Valeur V | Poids |
| | EG/EEC | 94/20/EG | kN | kN | kg | kN | kg |
| KK 8006 | e1*94/20*xxxx*00 | S | 200 | 120 | 1000 | 25 | 71 |

Type KK 8026

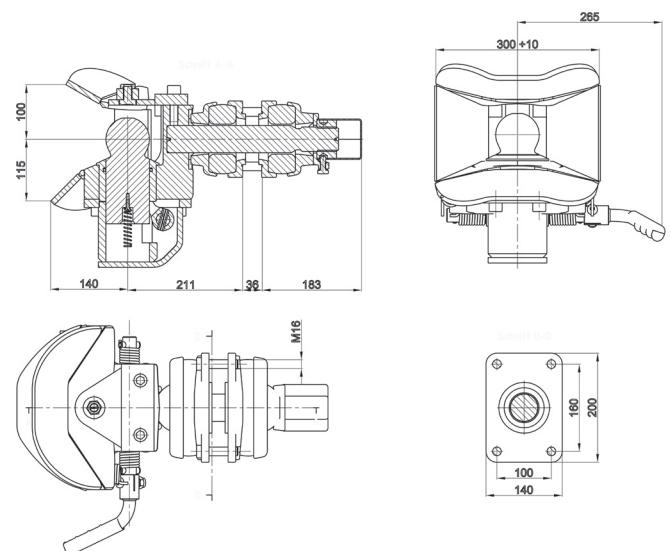
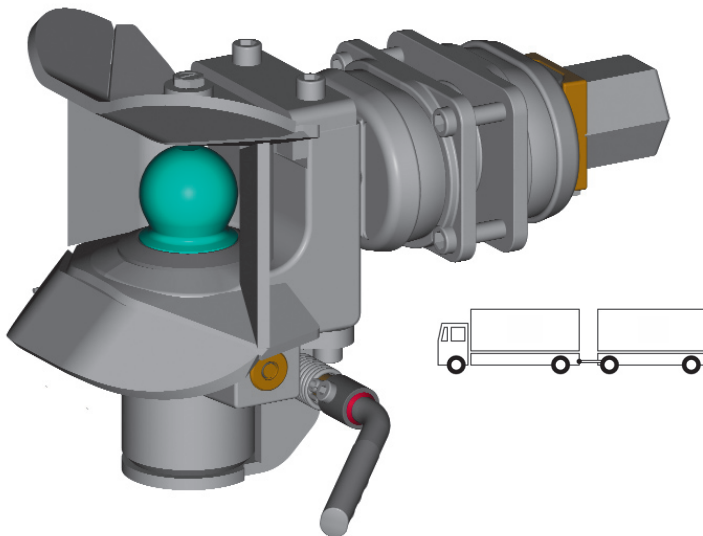
Starres Fangmaul,
ohne Stützlast

Type KK 8026

Rigid clevis

Type KK 8026

Chape de retemue rigide



| Typ | Bauartgenehmigungen | Größe | D - Wert | Dc - Wert | Stat. Stützlast | V - Wert | Gewicht |
|---------|----------------------|----------|-----------|------------|-------------------------|-----------|---------|
| Type | Type approvals | Size | D - Value | Dc - Value | Stat. vertical load | V - Value | Weight |
| Type | Homologation de type | Taille | Valeur D | Valeur Dc | charge statique d'appui | Valeur V | Poids |
| | EG/EEC | 94/20/EG | kN | kN | kg | kN | kg |
| KK 8026 | e1*94/20*xxxx*00 | S | 200 | - | - | - | 62 |

Cramer Kupplung
NFZ Kugelkupplung 80

Cramer Kupplung
Ball-type Coupling 80

Cramer Kupplung
Crochet d'attelage à
tête sphérique 80

