

**WALTERSCHEID**



**Zugkugel-System 80  
für die Agrartechnik**

**Ball-Type Coupling  
System 80 for the  
Agricultural Market**

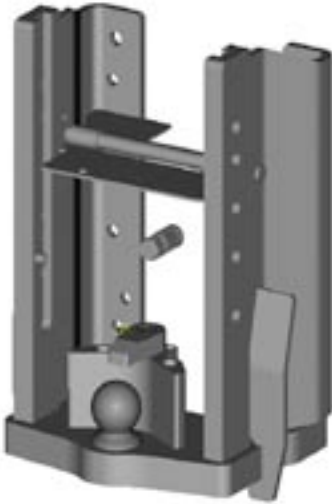
**Systeme d'attelage  
à tête sphérique 80  
pour le secteur agricole**

**Cramer**  
Kupplung

## Anhängeböcke mit Kugelkupplung

## Hitch support with ball-type coupling

## Supports avec attelage à tête sphérique



Anhängebock mit austauschbarer Kugel, mechanischem Schwenkhaken, mit Bauartgenehmigung oder Einzelgutachten (EZG)

Support with ball exchangeable, manuel pivot hook, with type approval or separate release approval (EZG).

Support à tête sphérique interchangeable, crochet pivotant mécanique, avec une homologation de type ou une attestation individuelle (EZG).

Typ Type Type	EEC No. AGB No.	Traktoren Type Tractor Type Tracteur	TypeD-Wert D Value Valeur D kN	S-Wert S Value Valeur S daN
KU 301 KKB	e1-0087	MF 8170-8180, 8240-8280; Renault/Claas, Athles 915-935	102,4	4000
KU 303 KK	e1-0163/M9618	Renault/Claas Ares 546-696	75,0	3000
KU 304 KK	e1-0286/M9760	MF 6488-6495, Renault/Claas Ares 816-836	91,3	3000
KU 342 KK	EZG	John Deere 6000-7000 (Führungsbreite 310)	84,4	3000
KU 344 KK	EZG	John Deere 6000-7000 (Führungsbreite 330)	92,0	4000
KU 355 KK	F 4267	Deutz Agotron 210-265, Same Diamond 230-260 AGB:F4267	93,6	4000
KU 367 KK	e1-0306	McCormick MTX 155-175	84,3	3000
KU 374 KK	EZG	Renault 103-14 - 145-54, Temis 550-650	65,7	3000
KU 379 KK	EZG	Same Titan 145-190; 160-200; Rubin 160-200; Deutz Agrotion 160-200	82,4	3000
KU 386 KKB	EZG	Case 1255, 1455	64,6	3000
KU 390 KK	EZG	Case Maxxum 5120-5150; MX 80-135; McCormick MTX 110-140	73,6	3000
KU 398 KK	EZG	Deutz Agrostar 4.10-6.61	73,6	3000

## Zugkugelkupplung 80 Schmiedeteil

## Coupling head 80 forged design

## Crochet d'attelage à tête sphérique 80, pièce forgée



Ohne Geschwindigkeitsbegrenzung

No speed limit

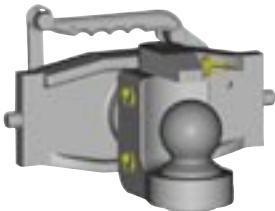
Sans limitation de vitesse

Typ Type Type	AGB No.	Zul. Gesamtgewicht der Zugmaschine Max. weight of tractor PTAC du véhicule tracteur t	Zul. Anhängelast Max. trailer load charge remorquable maximale t	Zul. D-Wert Max. D-Value Valeur D autorisée kN	Stützlast Vertical load Charge d'appui daN (kg)	Lochbild Hole pattern Schéma de positionnement des trous mm	Loch-Ø Hole Ø - trou mm	Gewicht Weight Poids kg
ZKK 80-110	M 9727	16	20	87,2	2.000	100 x 110	17	13,8
ZKK 80-145	M 9756	15,5	32	102,4	4.500	145 x 145	21	21,4
ZKK 80-160	M 9756	15,5	32	102,4	4.500	145 x 160	21	21,4

## Schnellhöhenverstellbare Kugelkupplung mit Verdrehsicherung

## Ball-type coupling, quick height adjustable incl. turning safety device

## Support à tête sphérique à réglage rapide en hauteur, avec sécurité antitorcion



### Kennwerte:

- Zul. Gesamtgewicht der Zugmaschine 14 t
- Zul. D-Wert 89,3 kN
- Stützlast 2.000 daN
- Ohne Geschwindigkeitsbegrenzung

### Parameters:

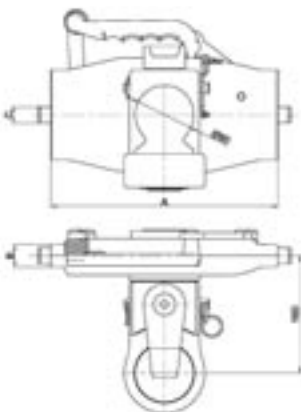
- Maximum total weight of tractor: 14 t
- Maximum D value: 89.3 kN
- Vertical load: 2,000 daN
- No speed limit

### Paramètres:

- PTAC du véhicule tracteur : 14 t
- Valeur D autorisée : 89,3 kN
- Charge d'appui : 2000 daN
- Sans limitation de vitesse

### AGB No. M 9740

Typ Type Type	Gesamtbreite [A] Total width [A] Largeur totale [A] mm	Führungsbreite [B] Guide width [B] Largeur de guidage [B] mm	Absteckbolzen-Ø [C] Pin Ø [C] Ø des axes de fixation [C] mm	Führungsabstand im AhB Guide distance - HS Ecart de guidage dans AhB mm	Führungsbreite im AhB Guide width - HS Largeur de guidage dans AhB mm	Loch-Ø im AhB Hole Ø - HS Ø du trou dans AhB mm	Gewicht Weight Poids kg
KI 8309	309	29,6	21,75	310	30	23	30,3
KI 8322	322	29,6	21,75	323	30	23	30,6
KI 8329	329	31,6	25,0	330	32	26	30,8
KI 8335	335	29,6	21,75	336	30	23	31,5





### Absteckbarer Kugelbock mit Schnellverschluss AGRI-LOCK®

- Kennwerte:**
- Zul. Gesamtgewicht der Zugmaschine 14 t
  - Zul. D-Wert 89,3 kN
  - Stützlast 3.000 daN (kg)
  - Ohne Geschwindigkeitsbegrenzung

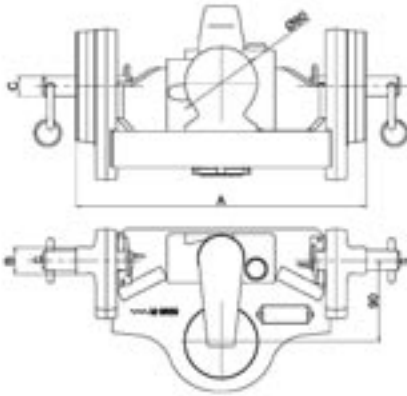
### Bolted hitch support including quick closure AGRI-LOCK®

- Parameters:**
- Maximum total weight of tractor: 14 t
  - Maximum D value: 89.3 kN
  - Vertical load: 3,000 daN (kg)
  - No speed limit

### Support à tête sphérique amovible avec verrouillage rapide AGRI-LOCK®

- Paramètres:**
- PTAC du véhicule tracteur : 14 t
  - Valeur D autorisée : 89,3 kN
  - Charge d'appui : 3000 daN (kg)
  - Sans limitation de vitesse

EEC No. e1\*89/173\*2000/1\*0251\*00, ABG No. M 9689



Typ	Gesamtbreite [A]	Führungsbreite [B]	Absteckbolzen-Ø [C]	Führungsabstand im AhB	Führungsbreite im AhB	Loch-Ø im AhB	Gewicht
Type	Total width [A]	Guide width [B]	Pin Ø [C]	Guide distance - HS	Guide width - HS	Hole Ø - HS	Weight
Type	Largeur totale [A]	Largeur de guidage [B]	Ø des axes de fixation [C]	Ecart de guidage dans SA	Largeur de guidage dans SA	Ø du trou dans SA	Poids
	mm	mm	mm	mm	mm	mm	kg
KB 8309A	309	29,6	22,6	310	30	23	25,0
KB 8311A	311	29,6	22,6	312	30	23	25,0
KB 8322A	322	29,6	22,6	323	30	23	25,6
KB 8329A	329	31,6	25,0	330	32	26	26,1
KB 8335A	335	29,6	22,6	336	30	23	26,2

Ahb: Anhängebock; HS: Hitch support; SA: Support d'attelage



### Absteckbarer Kugelbock mit manuellem Schwenkhaken

- Kennwerte:**
- Zul. Gesamtgewicht der Zugmaschine 14 t
  - Zul. D-Wert 89,3 kN
  - Stützlast 3.000 daN (kg)
  - Ohne Geschwindigkeitsbegrenzung

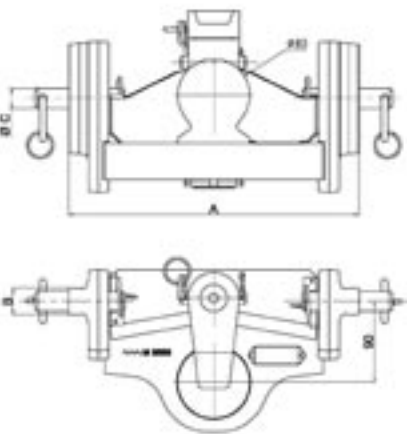
### Bolted hitch support including pivot hook

- Parameters:**
- Maximum total weight of tractor: 14 t
  - Maximum D value: 89.3 kN
  - Vertical load: 3,000 daN (kg)
  - No speed limit

### Support à tête sphérique amovible avec crochet pivotant

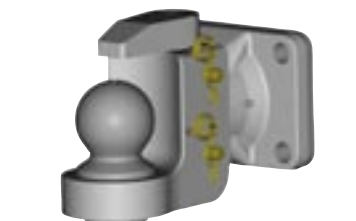
- Paramètres:**
- PTAC du véhicule tracteur : 14 t
  - Valeur D autorisée : 89,3 kN
  - Charge d'appui : 3000 daN (kg)
  - Sans limitation de vitesse

EEC No. e1\*89/173\*2000/1\*0251\*00, ABG No. M 9689



Typ	Gesamtbreite [A]	Führungsbreite [B]	Absteckbolzen-Ø [C]	Führungsabstand im AhB	Führungsbreite im AhB	Loch-Ø im AhB	Gewicht
Type	Total width [A]	Guide width [B]	Pin Ø [C]	Guide distance - HS	Guide width - HS	Hole Ø - HS	Weight
Type	Largeur totale [A]	Largeur de guidage [B]	Ø des axes de fixation [C]	Ecart de guidage dans SA	Largeur de guidage dans SA	Ø du trou dans SA	Poids
	mm	mm	mm	mm	mm	mm	kg
KB 8293	293	29,6	22,6	294	30	23	24,2
KB 8309	309	29,6	22,6	310	30	23	25,0
KB 8311	311	29,6	22,6	312	30	23	25,0
KB 8322	322	29,6	22,6	323	30	23	25,6
KB 8329	329	31,6	25,0	330	32	26	26,1
KB 8335	335	29,6	22,6	336	30	23	26,2

Ahb: Anhängebock; HS: Hitch support; SA: Support d'attelage



### Kugelkupplung Flanschausführung mit Verdrehsicherung

- Typ**
- | Typ       | AGB No. | D-wert D-Value | S-Wert S-Value | Lochbild Hole pattern              | Loch-Ø Hole Ø | Gewicht Weigth |
|-----------|---------|----------------|----------------|------------------------------------|---------------|----------------|
| Type      |         | Valeur-D kN    | Valeur-S daN   | Schéma de positionnement des trous | Ø du trou mm  | Poids kg       |
| KFD 800-4 | M 9754  | 82,4           | 2000           | 140 x 80                           | 17            | 23,0           |
| KFD 800-5 | M 9755  | 89,3           | 2000           | 160 x 100                          | 21            | 25,4           |

### Ball-type coupling flanged incl. turning safety device

- Parameters:**

### Support à tête sphérique à bride, avec sécurité antitorcion

- Paramètres:**



### Cramer Kugelbalken zum Abstecken in Zuggendel-Aufnahmen

Alle Kugelbalken mit Bauartgenehmigung oder Einzelgutachten (EZG)

Beim Betrieb in einem Anhängebock ist der D-Wert und die zulässige Stützlast des Anhängebocks zu beachten. Der jeweils niedrigere Wert ist maßgeblich.

### Cramer ball type drawbars for original drawbar-supports

All bars with type approval or separate release approval (EZG).

In any case the D-Value and admissible vertical load of the drawbar support or hitch frame have to be considered. In each case the lower value is valid.

### Cramer drawbar de boule pour supports de drawbar

Toutes les drawbars de boule avec une homologation de type ou une attestation individuelle (EZG).

Pour emploi avec support, le valeur D et le charge vertical du support est pris en considération. Le valeur le plus bas est valable.

Typ Type Type	EEC No. / AGB No.	Traktoren Type Type Tractor Type Tracteur	Anhängebock Support Support	D-Wert D Value Valeur D kN	S-Wert S Value Valeur S daN
KBa 8301ALXB	e1-0291	Renault / Claas Atlas 915-936; MF 8240-8280; McCormick ZTX 230-280	KU 301ALX	102,4	4000
KBa 8301AFXB	e1-0291	Renault / Claas Atlas 915-936; MF 8240-8280; McCormick ZTX 230-280	KU 301AFX	102,4	3000
KBa 8301BFB	EZG	Renault / Claas Atlas 915-936; MF 8240-8250, McCormick ZTX 230	KU 301BF, GIMA 3716948M92	82,4	1500
KBa 8301BFB	EZG	Renault/Claas Ares 816, 826, 836; MF 6485-6495	Mailleux GPA 40	82,4	3000
KBa 8303LB	M9809/e1-0280	Renault/Class Ares 500/600 MF 6445-6480	KU 303L	75,0	3000
KBa 8303FB	M9809/e1-0280	Renault/Class Ares 500/600 MF 6445-6480	KU 303F	75,0	3000
KBa 8303oB	EZG	Renault/Class Ares 500/600 MF 6445-6480	Mailleux GTA 20	67,6	3000
KBa 8304LB	M 9761 / e1-0287	Renault/Claas Ares 816, 826, 836; MF 6485-6495	KU 304L	91,3	3700
KBa 8304FB	M 9761 / e1-0287	Renault/Claas Ares 816, 826, 836; MF 6485-6495	KU 304F	91,3	3700
KBa 8305oB	EZG	MF 7465-7495; Fendt 711-716, Vario 815-818	Original Fendt	89,2	3000
KBa 8307oB	EZG	Fendt 300, 500, 600, Xylon	Original Fendt	82,4	3000
KBa 8308oAB	EZG	Fendt 800, 900 Vario bis Bj. 2001	Original Fendt	82,4	3000
KBa 8308oNB	EZG	Fendt 800, 900 Vario ab Bj. 2002	Original Fendt	89,3	3000
KBa 8313oB	EZG	New Holland TM 120-190	Original New Holland	82,4	3000
KBa 8314oB	EZG	New Holland 8670-8970	Original New Holland	89,3	3000
KBa 8342	EZG	John Deere 6100-6620	KU 342	80,4	2000
KBa 8342N	EZG	John Deere 6800-7720	KU 342N	80,4	2000
KBa 8342oB	EZG	John Deere 6800-7720 *)	Original John Deere	80,4	3000
KBa 8342o8B	EZG	John Deere 8120-8520 *)	Original John Deere	89,3	3000
KBa 8355	M 4264	Deutz-Fahr Agrotron 230, 260, Same Diamond 230, 260	KU 355L	89,3	4000
KBa 8365B	EZG	McCormick CX 50-100; Case 3210-4250	KU 365E, KU 365D, Case 243292A4	50,0	1500
KBa 8367B	EZG	McCormick MTX 155-175; Case MX 150-170	KU 367L, KU 367F, KU 4367ZP	84,3	3000
KBa 8390B	EZG	McCormick MTX 110-140, MC 80-135; Case Maxxum 5120-5150, MX 100-135	KU 390L, KU 390F, Case 247476A1	73,5	3000

\*) z. Zt. nicht lieferbar \*) for the moment not available \*) actuellement moment pas livrable



### Cramer Kugeleinsätze 80 für Pick-Up Hitch

Alle Kugeleinsätze mit Bauartgenehmigung oder Einzelgutachten (EZG)

Nur zur Verbindung mit Zugkugelkupplungen 80 ISO 24347 bzw. mit Zugkugelkupplungen mit folgenden Bauartgenehmigungsnummern:  
M 9625, M 9622, M 9614, M 9615, M 9679, M 9680, M 9727, M 9756.

### Cramer ball type 80 insert for pick-up hitch

All ball type inserts with type approval or separate release approval (EZG).

Only to the connection with coupling heads 80 according to ISO 24347 or with coupling heads with following approval numbers:  
M 9625, M 9622, M 9614, M 9615, M 9679, M 9680, M 9727, M 9756.

### Têtes sphériques Cramer 80 pour les crochets d'attelage »Pick-up«

Toutes les têtes sphérique sont fournies avec une homologation de type ou une attestation individuelle (EZG).

A utiliser seulement avec les systèmes d'attelage à tête sphérique 80 ISO 24347 et/ou avec les attelages à tête sphérique avec les sphérique avec les numéros d'homologation de type suivants:  
M 9625, M 9622, M 9614, M 9615, M 9679, M 9680, M 9727, M 9756.

Typ Type Type	Traktoren Type Type Tractor Type Tracteur	Hitch Typ Hitch type Type d'attelage	ABG No. EG No.
KEP 8301	Renault / Claas Atlas 915-936; MF 8240-8280; McCormick ZTX 230-280	Dromone	EZG
KEP 8342A	John Deere 6000 alt, 7000-8000	Dromone	EZG
KEP 8342N	John Deere 6000 neu	John Deere	EZG

